

自分で考え行動するために、“かがく”を楽しく学ぼう!

中部サイエンスネットワーク第3回防災・減災ワークショップ

# 逃げる “かがく”は 役に立つ

参加  
無料

2021年  
**7/31**土  
13:30-16:30  
(開場13:00-)

定員  
**80**  
名

静岡県地震防災センター  
主な対象 小学4年生～中学3年生

※対象以外の方もご参加いただけます。

※新型コロナウイルス感染症の拡大防止のため、ご参加は静岡県内在住の方に限ります。

お友達やお父さん お母さん おじいちゃん おばあちゃんと一緒にあそびに来てね!

第1部

自由研究の  
ヒントに  
なるかも?!



聞いて  
学ぼう

キークミル

第2部

おみやげ  
あるよ!

体験して  
あそぼう



ホーイフーム博士

第3部

みんなの  
参加を  
待ってるよ~!

みんなで  
シェアしよう



ウツキワ

主催: 東北大学災害科学国際研究所 / 公益財団法人中部科学技術センター / 静岡県地震防災センター / 静岡大学防災総合センター  
協賛: 中部電力株式会社 後援: 静岡県教育委員会 / 静岡市教育委員会 / 日本技術士会中部本部静岡県支部

※イラストや写真はイメージです。※イベントは予告なく変更になる場合がございます。予めご了承ください。

詳しくは、裏面へGO!

ヤバイ!

# 逃げる“かがく”は役に立つ

中部サイエンスネットワーク第3回防災・減災ワークショップ

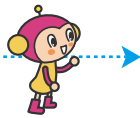
## 7/31土 (開場13:00-) 13:30-16:30

### 第1部

13:30-14:30

## 聞いて学ぼう

専門家のおはなしから、防災・減災の基本知識を学ぼう!



① 日本や世界で起こっている自然災害のはなし

東北大学災害科学国際研究所 保田先生

② 静岡県で起こりうる自然災害のはなし

静岡大学防災総合センター 原田先生

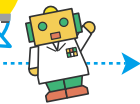
### 第2部

14:30-16:00

## 体験してあそぼう

スタンプラリーしながら体験コーナーをまわろう!

夏休みの宿題のヒントがいろいろあるよ。



見て、聞いて、みんなで一緒に災害について学ぼう!



保田先生

### 第3部

16:00-16:30

## みんなでシェアしよう

今日1日で気付いたことを話し合おう!



### 交流会

第3部終了後、防災・減災に取り組んでいる方同士のネットワーク作りや情報交換の場をご提供します。興味のある方はぜひご参加ください。第1部でご講演いただく講師の方もご参加予定です。

16:30-17:00

### お申し込み方法

※応募者多数の場合は抽選になります。当選者にはEメールにて参加証をお送りします。  
※新型コロナウイルス感染症の拡大防止のため、ご参加は静岡県内在住の方に限ります。

必要事項

- ①氏名(フリガナ) ②学年 ③同伴者氏名(フリガナ)・学年
  - ④住所 ⑤電話番号(携帯でも可) ⑥Eメールアドレス
- 上記を明記の上、Webお申し込みフォームよりお申し込みください。

### Webお申し込みフォーム

QRコードまたは中部科学技術センターホームページよりアクセスください。

中部科学技術センター 検索



※QRコードは(株)デンソーウェブの登録商標です。 ※一部対応しない機種があります。

会場はこちら

静岡県地震防災センター  
〒420-0042 静岡市葵区駒形通5丁目9番1号

アクセス



電車でお越しの方へ

JR静岡駅または静岡鉄道新静岡駅より徒歩約25分(約2km)



バスでお越しの方へ

西部循環線(駒形まわり行き)「静岡駅前(8番)」用宗線「静岡駅前(7番)」  
→「駒形五丁目」バス停下車、進行方向へ交差点右折徒歩2分  
中部国道線・丸子線・丸子小坂線・牧ヶ谷線・東新田下川原線「静岡駅前(7番)」  
→「本通十丁目」バス停下車、進行方向へ交差点左折徒歩5分



車でお越しの方へ

東名静岡インターで出て「インター通り」を北進、国道1号「南安信」交差点を右折、2つ目の信号「清閑町」交差点を左折、「しあわせ通り」に入り、2つ目の信号を過ぎて左側  
※駐車場は大型4台、普通車42台駐車可能です。



静岡県地震防災センター  
Shizuoka Prefectural Earthquake Disaster Prevention Center

地震や風水害が起こる仕組みや被害想定、防災知識などが学べる体験型施設です。

第2部のワークショップでは展示や体験コーナーをまわって楽しくあそびながら防災・減災について学びます。



#### 地震体験コーナー

過去の大規模地震の揺れを疑似体験

#### 風水害コーナー

ジオモデルで土砂災害が起こる仕組みを学習

#### 火山災害コーナー

富士山の立体模型へのプロジェクションマッピングで火山災害をリアルにイメージ

### 当日お持ちいただく物

探検バッグか



バインダー(あれば)

飲み物(熱中症対策)etc



筆記用具



新型コロナウイルス感染症拡大防止のため、参加者の皆様にはマスクの着用、アルコール消毒液での手指の消毒等、感染防止対策をお願いしております。皆様にはご不便をおかけいたしますが、ご理解とご協力をお願いいたします。

※小学4年生～中学3年生向けのイベントですが、対象以外の方も受付しております。※参加証の発行(Eメール)をもって、参加受付のご連絡とさせていただきます。  
※kagaku@cstc.or.jpからの受信を許可設定にしてください。※お申し込み時にご記入いただく個人情報は、参加受付の確認に使用します。(当センター主催のイベント等のご案内をお送りする場合がございますので、予めご了承ください。)

↓ イベントに関するお問い合わせはこちらまで! ↓

(公財)中部科学技術センター 中部サイエンスネットワーク事務局

名古屋市中区大須1-35-18 一光大須ビル7F

TEL:052-231-6723 Eメール:kagaku@cstc.or.jp

中部サイエンスネットワーク

## かがくであそぼ!

https://kagakuasobo.net

