

アレルギー疾患を持つ子どもの震災への備え

何をすべきか分ければ、

意外と簡単!!

家族や身近な人に、食物アレルギーや、アトピー、喘息などアレルギー疾患を持つ子どもはいませんか？震災という非日常の場面で、アレルギー疾患を持つ子は多くの危機に直面します。子どもたちの命を守るために、常時からできるアレルギー疾患の持つ子の災害への備え・配慮を学びます。

※新型コロナウイルスの影響により、講座内容は変更される可能性があります。



講師 夏目 統 氏
浜松医科大学小児科学教室助教

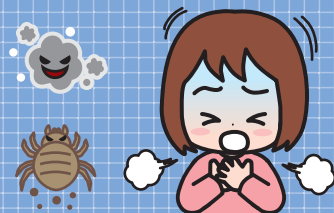
2006年3月浜松医科大学医学部医学科卒業。2008年4月浜松医科大学医学部附属病院小児科医員(入局)。2009年4月浜松医療センター 小児科。2013年4月国立成育医療研究センター 生体防御系内科アレルギー科。2017年4月浜松医科大学医学部 小児科学教室 助教(現在に至る)。2016年6月第13回日本アレルギー学会学術大会賞を受賞。アレルギーの啓発活動に積極的に取り組んでいる。



事前の備え、準備出来てないと何が大変？

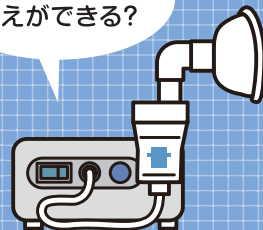


allergenic



asthmatic

常時、どんな備えができる？



講座日時

2020年 **8月11日** (火) 13:30~15:00 (受付 13:15~)

参加費

無料

対象

どなたでも

定員

40名

※応募多数の場合、抽選

申込み問合せ

●ホームページ上の申込みフォーム
(<https://forms.gle/U5ydCvsSATS19Vun8> ※右記QRコード)



●電話 **053-474-8555** 締切:7月31日(金)
(受付時間:火曜~日曜9:30~17:00 ※土日を除く 祝日は休館)

主催

浜松市防災学習センター 浜松市中区山下町192 (無料駐車場あり)
<https://hamamatsu-bousai.entetsuassist-dms.com/>

後援

静岡新聞社・静岡放送、中日新聞東海本社、FMHaro!、ウィンディ



会場MAP

浜松市防災学習センター「はま防~家」

【ご注意】152号線の南側(浜松市街側)から右折はできません。

●遠鉄バス「学芸高校前」[山下町]下車すぐ ●遠鉄電車「八幡駅」から徒歩約10分