

# 女性政策塾

女性からの政策提言～論理的に考える・書く・伝える力を身につけよう！～

子育て支援・まちづくり・環境保全・介護など…あなたが日ごろ生活の中で感じている課題を解決するために、審議会の委員等になって政策提言をしてみませんか？  
女性政策塾は、あなたの「考えていること」、あなたの持っている「力」を地域に活かすお手伝いをします！！

- ◆ 対象：①審議会等に参画する意欲のある女性 または ②市町からの推薦者  
\* 全4回出席できる方 \* 20代～50代の女性（県内在住）  
\* 過去に女性政策塾を受講していない方を優先
- ◆ 定員：15人（原則申込先着順）
- ◆ 会場：静岡県男女共同参画センター あざれあ（静岡市駿河区馬淵1丁目17-1）
- ◆ 申込：郵送・FAX・HPのいずれかでお申込みください。
- ◆ 託児：1歳半～就学前までのお子さんを無料でお預かりします。（要事前申込）
- ◆ その他：\* 最終回には、全員レポート（政策提言）を提出してもらいます。  
\* 4回出席した方には「修了証書」をお渡しします。
- ◆ 日時：全4回とも 13:30～16:30まで

第1回  
11月4日  
（金）

第2回  
11月25日  
（金）

第3回  
12月16日  
（金）

第4回  
1月20日  
（金）  
成果発表

『女性も政策決定過程への参画を！』  
あなたが日ごろの生活で感じている課題について、現状分析をしながら解決・提言する方法を学びます。

講師 静岡大学教授  
ひづめ かずゆき  
日詰 一幸さん

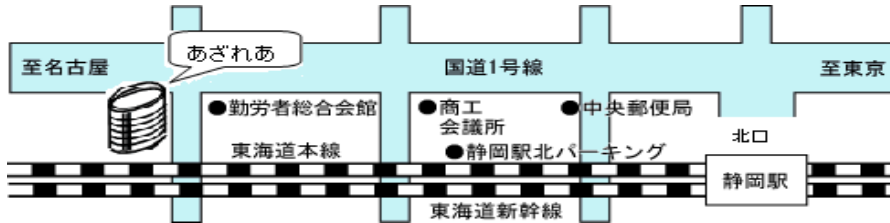


主催 静岡県くらし・環境部県民生活局男女共同参画課

## 受講生の感想



- ・市民、女性としての視点のあり方や課題発見能力をどのように磨くのがよくわかりました。
- ・提言までのプロセスも学べて今後の参考になりました。
- ・政策決定に参画していく方法がよくわかりました。
- ・ふだんモヤモヤしていた考えを言語化、明確化することができました。
- ・政策提言までには現状や背景の分析など、何段階も経ていく流れの説明は新しい知識となりました。



あざれあの駐車場は御利用できません。お車でお越しの場合は近隣の有料駐車場を御利用ください。

\* JR静岡駅北口から国道1号線沿いに西へ徒歩9分 \* 公共交通機関をご利用ください。

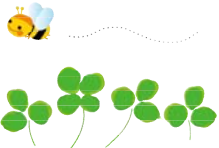
## 申込み・問合せ先

— 郵送・FAX・HPのいずれかでお申込みください —

電話:054-221-3363 FAX:054-221-2941

〒420-8601 静岡市葵区追手町9番6号  
静岡県くらし・環境部県民生活局 男女共同参画課

HP: [あざれあナビ](#) → [講座・セミナー・イベント情報](#) で検索 URLにアクセスすると申込みフォームがあります。



## 女性政策塾 申込用紙

\* 郵送・FAX用

氏名 (ふりがな)	年齢
住所 (〒 - )	電話番号
ちらしの入手先	託児希望の有無 (どちらかを○で囲む) 有 ・ 無
あなたが今取り組んでいる活動内容 (ボランティア活動・お仕事・役員など)	
あなたが今後取り組みたい活動内容 (審議会委員等)	
応募の理由を具体的に記入してください。	