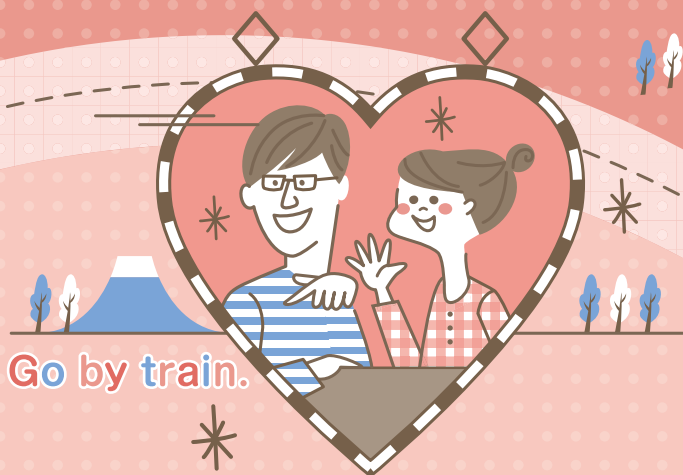


「ふじのくにエンゼルパワースポット」を楽しむモデルコース

エンゼルパワー街道 を完成させよう!

ロマンティックなデートプラン、縁結び祈願の女子旅、家族で楽しむおでかけコースなど、「ふじのくにエンゼルパワースポット」とその周辺の見所を訪ねるモデルコースを募集します。採用されたコースは「エンゼルパワー街道」として登録させていただきます。地域の魅力が詰まったオリジナルプランをお待ちしています!

応募期間 平成25年 **5月1日(水)～6月7日(金)まで** 必着



Go on foot.



モデルコース対象スポットを
1ヵ所以上入れてくださいね!

*対象スポットは裏面をご覧ください。

移動手段は徒歩、自動車、電車など、
なんでもOK!

日帰り・宿泊、スポット数などは
問いません。

〈ふじのくにエンゼルパワースポット〉 総選挙人気ベスト3!!

..... 〈行って良かった〉部門

- 1位 杉田子安神社(富士宮市)
- 2位 澤田政廣記念美術館「飛天」(熱海市)
- 3位 寸又峡温泉夢の吊橋(川根本町)

..... 〈行ってみたい〉部門

- 1位 ムーンロード(東伊豆町)
- 2位 田貫湖ダイヤモンド富士(富士宮市)
- 3位 寸又峡温泉夢の吊橋(川根本町)

..... 各部門上位15位はWEBで発表中!

Present!

**クオカードを
抽選でプレゼント!**

応募していただいた方の中から抽選で20名様に1,000円分のクオカードをプレゼント!

〈ふじのくにエンゼルパワースポット〉って?

静岡県が県民から広く募集した「恋愛・結婚・子宝」にまつわるスポット。地域の言い伝えから若者の中で噂の都市伝説まで、現在171件が登録されています。



静岡県

WEBでも応募受付中!

エンゼルパワースポット 検索

「エンゼルパワー街道」モデルコース募集!

応募方法

下記のいずれかの方法でお申込ください。

モデルコース対象スポット

- 日本平動物園の白クマ [静岡市]
- 久能山東照宮 [静岡市]
- はままつフラワーパーク [浜松市]
- ガーデンパークのコスモス [浜松市]
- 澤田政廣記念美術館(飛天) [熱海市]
- 来宮神社の大楠 [熱海市]
- 熱海サンビーチ・親水公園 [熱海市]
- 杉田子安神社 [富士宮市]
- 田貫湖ダイヤモンド富士 [富士宮市]
- 富士山本宮浅間神社 [富士宮市]
- 島田市ばらの丘公園 [島田市]
- 東福山西光寺の大クスとナギの木 [磐田市]
- 事任八幡宮のクスノキ [掛川市]
- 法多山 [袋井市]
- 竜宮窟 [下田市]
- 恋人岬 [伊豆市]
- ムーンロード [東伊豆町]
- 熊野神社 [南伊豆町]
- 三四郎島と瀬浜海岸 [西伊豆町]
- 寸又峡温泉夢の吊橋 [川根本町]
- 落ちない大石 [川根本町]
- 奥大井湖上駅 [川根本町]

HP

下記HPよりお申込フォームにご記入の上、送信してください。
<http://www.pref.shizuoka.jp/kousei/ko-130/aps.html>

エンゼルパワースポット 検索

郵送
FAX

下欄の応募用紙にご記入の上、郵送またはFAXでお送りください。

送付先 〒420-8601 静岡市葵区追手町9-6 静岡県健康福祉部子ども未来局 子ども未来課

FAX | 054-221-3521

メール

応募用紙記載の必要事項をご記入の上、下記メールアドレスまで送信してください。

E-mail | kodomo-m@pref.shizuoka.lg.jp

応募
期間

平成25年5月1日(水)～6月7日(金) 必着

応募
条件

- ・モデルコース対象スポット(「ふじのくにエンゼルパワースポット」総選挙上位15位までの22スポット)を1カ所以上入れてください。
- ・徒歩、自動車、電車など、スポット間の移動手段を記入してください。
- ・日帰り・宿泊、訪れるスポット数などは問いません。

応募者
プレゼント

応募していただいた方の中から抽選で20名様に1,000円分のクオカード、モデルコースが採用された方には、もれなく3,000円分のクオカードを差し上げます。

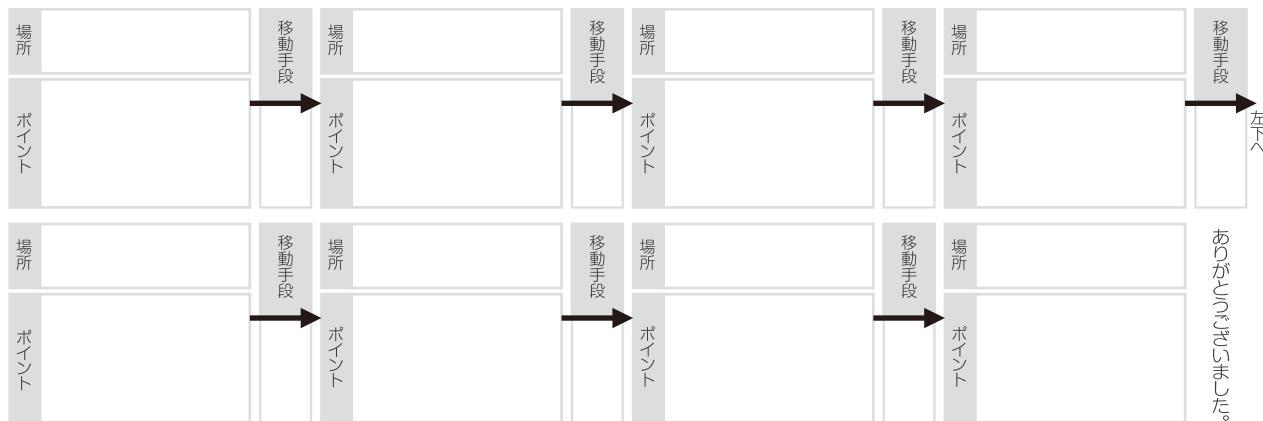
*当選者・採用者の発表は、発送をもってかえさせていただきます。

応募用紙

応募者名 (フリガナ)	職業	性別	男・女
〒 -	電話番号	年齢	歳
住所	E-mail		

旅プラン タイトル

おすすめの プラン



*スポット数はいくつでもOKです。枠内に収まらない場合は別紙にてご記入ください。

記入例

旅プランタイトル **子宝祈願と富士山の自然満喫コース**

おすすめのプラン

- ポイント** 犬の像を撫でて子宝祈願!
- ポイント** 手作りケーキが絶品!
- ポイント** 色々な動物とふれ合える!
- ポイント** 年2回しか見られない自然の芸術作品!

杉田子安神社→カフェ○○で食事→まかいの牧場で乗馬を楽しむ→田貫湖ダイヤモンド富士など

移動手段: 全行程自動車



注意
事項

●ご記入いただいた個人情報は、静岡県個人情報保護条例に基づき、適正に管理いたします。●ご応募いただいた「エンゼルパワー街道モデルコース」の著作権は静岡県に帰属することとし、静岡県のホームページやトリップマガジンに無償で使用することができるものとします。●ご応募いただいたモデルコースの中から優れたものを選定し、トリップマガジン制作する予定です。その際には、静岡県でアレンジを加える場合がありますので、あらかじめご了承ください。

応募先
お問い合わせ先

静岡県健康福祉部子ども未来局 子ども未来課
 〒420-8601 静岡市葵区追手町9-6 TEL.054-221-2037 FAX.054-221-3521

エンゼルパワースポット 検索